

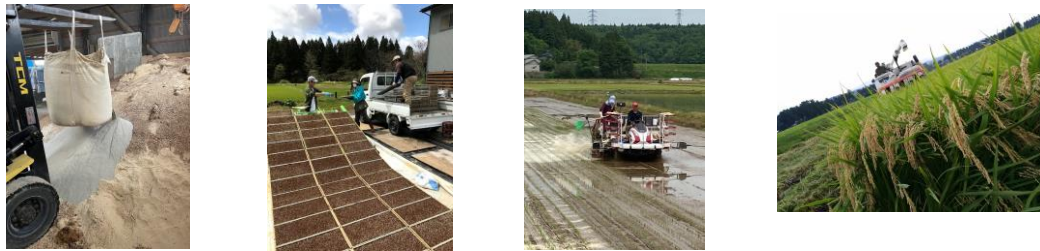
1 生産者情報

ふりがな 名称	とみながのうきん とみなが 富永農産(富永ファーム)
住所	〒942-0265 上越市三和区神田 1256
連絡先	担当者名: 富永 暁
	電話: 025-532-3027 携帯電話: 090-8687-2915
	F A X: 025-532-3027
	E-mail: tominaga@ken-shin.org



その他(ホームページ、SNSアカウント等): Instagram (富永ファーム)

自由記載欄

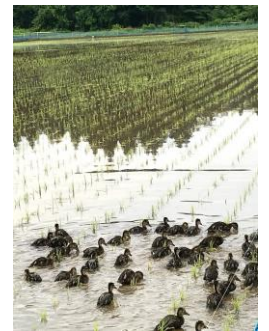


2 栽培概要(令和 6 年度)

品目	品 種	作付面積(a)	出荷可能時期
米	コシヒカリ(JAS有機栽培アイガモ農法)	約420a	10月上旬
米	コシヒカリ(特別栽培米)	約1,200a	9月下旬
米	新之助	約200a	10月中旬
もち米	わたぼうし	約100a	9月下旬

JAS 認証

カモ除草



3 PR・特徴・こだわり等

- ・自然の恵み多い地域の中でも「神の田」と言われるほど米作りに適した土地です
- ・食の安全・安心が叫ばれている中で、JAS 有機栽培コシヒカリはカモによる除草や機械除草機により雑草を抑え、農薬を使用せず、有機肥料のみの米づくりをしております。「安心・安全で美味しいお米を作る」信条を貫きコシヒカリを栽培しております。
- ・JAS 有機発芽玄米(げんきっこ米)は玄米食の方や、健康志向の方々に注目を集めています。

